



REISSER

# Holz-Fassadenschraube

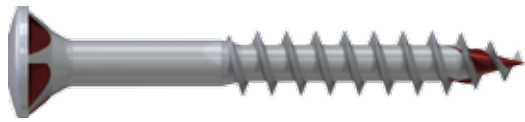
Für sichtbare Befestigungen im Außenbereich



Holzbau

# Holz-Fassadenschraube

Für sichtbare Befestigungen im Außenbereich



## SIT®

- Schnelle Antriebsfindung
- Taumelfreies Einschrauben
- Maximale Kraftübertragung ohne die Gefahr zu Überdrehen
- Verarbeitung mit Standard TX-Bit möglich



## Linsenkopf

- Mit Frästaschen
- Sauberes Versenken in Holz
- Perfekter Sitz und schöne Optik



## Asymmetrisches Gewinde

- Geringes Einschraubmoment
- Hohe Auszugskräfte



## SPI-Spitze

- Punktgenauer und sofortiger Schraubstart
- Minimierung der Spaltwirkung im Holz



## Material/Oberfläche

- Edelstahl A2 blank
- Top-Coat Beschichtung reduziert den Einschraubwiderstand

RN U241  
Teilgewinde



## Einsatzbereich

- Fassadenbau
- Holzbau und Zaunbau
- Garten- und Landschaftsbau

## Ausführungen

- Linsenkopf
- Teilgewinde
- SIT®
- Ø: 4,0-5,0 mm
- Längen: 30-100 mm

## Verarbeitungsempfehlung

- Vorbohren kann je nach Abmessung und Holzbeschaffenheit notwendig sein.